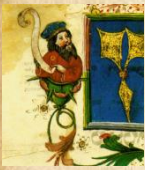


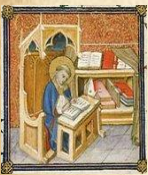
Pistes pédag. : l'hydrographie belge (Eveil)

La pratique de l'échasse à Namur est née à cause des débordements récurrents de la Sambre, de la Meuse et du Hoyoux (aujourd'hui souterrain à Namur). Namur est littéralement entourée par les eaux. Son étude est donc propice à l'approche de l'hydrographie.



Objectifs — Au terme de la leçon, l'enfant est capable de :

- Définir ce qu'est l'hydrographie et son vocabulaire (rives, amont, embouchure...)
- Différencier les cours d'eau (rivières, fleuves, canaux, ruisseaux).
- Donner et situer sur une carte les trois fleuves de Belgique (Escaut, Meuse et Sûser)



Documents

- Cartes hydrographiques de la Belgique (une vierge et une complétée).
- Cartes hydrographiques d'autres pays, continents.
- Fiche document consacrée à l'hydrographie ([Site pédagogique des Échasseurs namurois](#))
- Définitions des principaux concepts.



Pistes pédagogiques proposées

- Partir de l'observation de la Sambre et de la Meuse. Défi : Parmi ces cours d'eau, l'un est un fleuve et l'autre une rivière. Lequel est le fleuve, lequel est la rivière, pourquoi ?
- Les enfants émettent plusieurs hypothèses.
- On leur donne plusieurs cartes hydrographiques avec les noms de cours d'eau et de fleuve. Et on précise oralement.
- La Tamise est un fleuve, le Nil est un fleuve, la Semois est une rivière...
- Au fur et à mesure de la leçon, les enfants trouveront la caractéristique du fleuve : qui se jette dans la mer.

